

MEM 

# CATÁLOGO

## INTEGRAL DE SOLUCIONES

*Nuestras Verticales de Negocio*

• Seguridad  
Electrónica

• Industria

• Comunicaciones

• Infraestructura  
Eléctrica



Regístrate en nuestra tienda virtual, conoce nuestro portafolio digital y compra fácil y seguro.

 [tiendavirtual.mem.net.co](https://tiendavirtual.mem.net.co)



# MEM



## ¿Quiénes somos?

Somos una empresa fundada en el año de 1971, ubicada en la ciudad de Bogotá y creada para brindar **soluciones con suministro de productos para infraestructura de comunicaciones, energía y seguridad**; contando con un portafolio integral y de las marcas más destacadas del mercado.



### Misión

Somos una empresa comprometida entregarles a nuestros clientes soluciones innovadoras en suministro para infraestructura eléctrica, telecomunicaciones y seguridad, ofreciendo alta calidad con el respaldo de nuestros proveedores, promoviendo la mejora continua e innovación, honrando nuestros valores, fomentando un ambiente seguro y armónico para nuestros colaboradores.

### Visión

Ser aliado estratégico de nuestros clientes en la comercialización de suministros para infraestructura eléctrica, telecomunicaciones y seguridad, reconocida por el servicio, calidad e innovación, creando valor a largo plazo para nuestros accionistas, colaboradores y clientes.

## ¿Por qué elegir MEM?

-  Más de 50 años de experiencia
-  Soporte técnico especializado.
-  Portafolio integral y actualizado.
-  Innovación constante y visión sostenible.
-  Cobertura nacional y logística ágil.
-  Soluciones a la medida del cliente.
-  Alianzas con marcas líderes.
-  **Plataforma digital y tienda virtual 24/7 para cotizar.**

## Nuestras Certificaciones



Operador  
Económico  
Autorizado  
COLOMBIA

**+15.000** clientes confían en nosotros.

Desde pymes hasta grandes industrias, MEM impulsa la productividad, seguridad y automatización del país.

## Nuestros Desarrolladores

En MEM contamos con un equipo especializado que representa y potencia cada una de nuestras marcas. Aquí encontrarás qué marcas gestiona cada desarrollador y los canales directos para contactarlos.



Desarrollador de Producto

**ÁNGEL MORENO**



angel.moreno@mem.net.co  
(+57) 311 203 1796



Teldor | Unex



Desarrollador de Producto

**JUAN GUEVARA**



juan.guevara@mem.net.co  
(+57) 316 649 2478

**PANDUIT™**



Desarrollador de Producto

**DUVER ROMERO**



duver.romero@mem.net.co  
(+57) 315 879 7601

**HIKVISION®**



Desarrollador de Producto

**NÉIDER VILLAMARÍN**



neider.villamarin@mem.net.co  
(+57) 316 018 7814

**HIKVISION®**

Para mayor información, consulta:

Página Web



Tienda Virtual



WhatsApp



## Nuestros Desarrolladores

En MEM contamos con un equipo especializado que representa y potencia cada una de nuestras marcas. Aquí encontrarás qué marcas gestiona cada desarrollador y los canales directos para contactarlos.



Desarrollador de Producto

**FABIAN ÁLVAREZ**



fabian.alvarez@mem.net.co  
(+57) 315 780 0566

**FLUKE**

FLUKE  
networks



Desarrollador de Producto

**JHOAN GONZÁLEZ**



johan.gonzalez@mem.net.co  
(+57) 318 603 1113

**Schneider**  
Electric



Desarrollador de Producto

**MAIK GÓMEZ**



maik.gomez@mem.net.co  
(+57) 320 492 8474

**SYLVANIA**  
by FEILO SYLVANIA

**LEVITON**

Sylvania | leviton WD



Desarrollador de Producto

**JUAN MALDONADO**



juan.maldonado@mem.net.co  
(+57) 317 770 2994

**Hytera**

Para mayor información, consulta:

Página Web



Tienda Virtual



WhatsApp



## Nuestros Desarrolladores

En MEM contamos con un equipo especializado que representa y potencia cada una de nuestras marcas. Aquí encontrarás qué marcas gestiona cada desarrollador y los canales directos para contactarlos.



Desarrollador de Producto

**IVAN VEGA**



ivan.vega@mem.net.co  
(+57) 316 018 7816

**Weidmüller**  **RITTAL** 



Desarrollador de Producto

**LEONARDO JIMÉNEZ**



leonardo.jimenez@mem.net.co  
(+57) 313 208 1303

**MULTIMARCA**

## Simplex de Johnson Controls se integra al portafolio MEM

Seguimos fortaleciendo nuestro portafolio con soluciones de alto reconocimiento global. Nos complace anunciar la incorporación de Simplex, marca líder de Johnson Controls, especializada en sistemas avanzados de detección y alarma contra incendios.

Esta nueva línea estará liderada por nuestra **Desarrollador de Producto Katherine León**, quien será responsable de impulsar su soporte técnico y acompañamiento estratégico a nuestros clientes y aliados comerciales.



Desarrollador de Producto

**KATHERINE LEÓN**

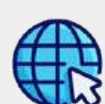


katherine.leon@mem.net.co  
(+57) 317 404 7400

 **Simplex**

Para mayor información, consulta:

Página Web



Tienda Virtual



WhatsApp





## Protección inteligente para entornos industriales y comerciales



### Nuestra oferta comercial



- Videovigilancia IP y analógica.



- Sistemas de alarma e intrusión.



- Video wall y monitores de monitoreo.



- Video portería residencial y comercial.



- Radios de comunicación para emergencias.



- Control de acceso biométrico y por tarjeta.



- Almacenamiento de video (DVR/NVR/servidores).



- Radios de comunicación para emergencias.

### Aliados Estratégicos

**HIKVISION**

**Hytera**

**TEL DOR**  
Cables & Systems Ltd.  
*The Best Connection™*

**Schneider**  
Electric

Para mayor información, consulta:

Página Web 

Tienda Virtual 

WhatsApp 



## Categorías

### Cámaras y Grabadores Ip

- Cámara Bala
- Cámara Wi-Fi
- Cámara Domo
- Cámara Mini Domo
- Cámara Fisheye
- Cámara Ptz
- Cámara para vehículo
- Cámara Turret
- Cámara Perimetral Térmica
- Nvr básico
- Nvr analítica
- Web Cam



### Accesorios Generales

- Cable Categoría 6 Hikvision
- Inyector Poe
- Controlador IP para Ptz (Joystick)
- Electroiman
- Enrolador de Huellas y Facial



### Monitores y Video Wall

- Decodificador
- Video Wall



### Alarma e Intrusión

- Paneles
- Sensores



### Radio Comunicadores

- Radiocomunicación
- Bodycams



Para mayor información, consulta:

Página Web



Tienda Virtual



WhatsApp





## Categorías

### Cámaras y Grabadores Análogos y Turbo

- Bala
- Domo
- PTZ
- Turrent
- Colorvu
- Dvr Básicos
- Dvr Analíticos
- Decodificador



### Almacenamiento

- Discos Duros
- Memoria SD



### Control de Acceso y Videoportería

- Lectores Tarjeta y Huella
- Controladoras
- Terminales Facial Huella y Tarjeta
- Talanqueras
- Torniquetes
- Video Portero



### Soluciones Especiales

- Sistemas Inteligentes de Tráfico
- Conteo de Personas



Para mayor información, consulta:



## Soluciones para *automatización, control y eficiencia operativa*



### Nuestra oferta comercial



• Tomas y clavijas industriales.



• Medición y gestión energética.



• Sistemas de mando y señalización.



• Bloqueo e identificación industrial.



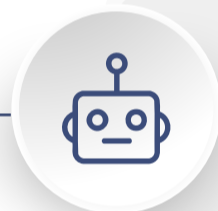
• Aparatos de notificación, redes de paneles y estaciones.



• Cables de control e instrumentación.



• Variadores de velocidad y actuadores.



• Automatización de procesos industriales.



• Iluminación industrial y alumbrado público.

### Aliados Estratégicos



Para mayor información, consulta:

[Página Web](#)

[Tienda Virtual](#)



[WhatsApp](#)





## Categorías

### Automatización

- Convertidores de Señales
- Variadores
- Lot Gateways y U-control
- Arrancadores Suaves



### Equipos de Medición Eléctrica

- Equipos de Medición y Comprobación
- Acondicionadores de Señales
- Equipos de Calibración
- Medidores de Energía



### Mando y Señalización

- Pulsadores
- Selectores
- Pilotos



### Iluminación

- Industrial



### Energías Renovables

- Energía Solar



Para mayor información, consulta:



## Categorías

### Protección Eléctrica y Control

- Interruptores Termomagnético Industrial (Ns A C10 C16+Steck)
- Relés
- Guardamotores
- Actuadores Lineales
- Supresores de Picos
- Contactores
- UPS y Fuentes de Alimentación



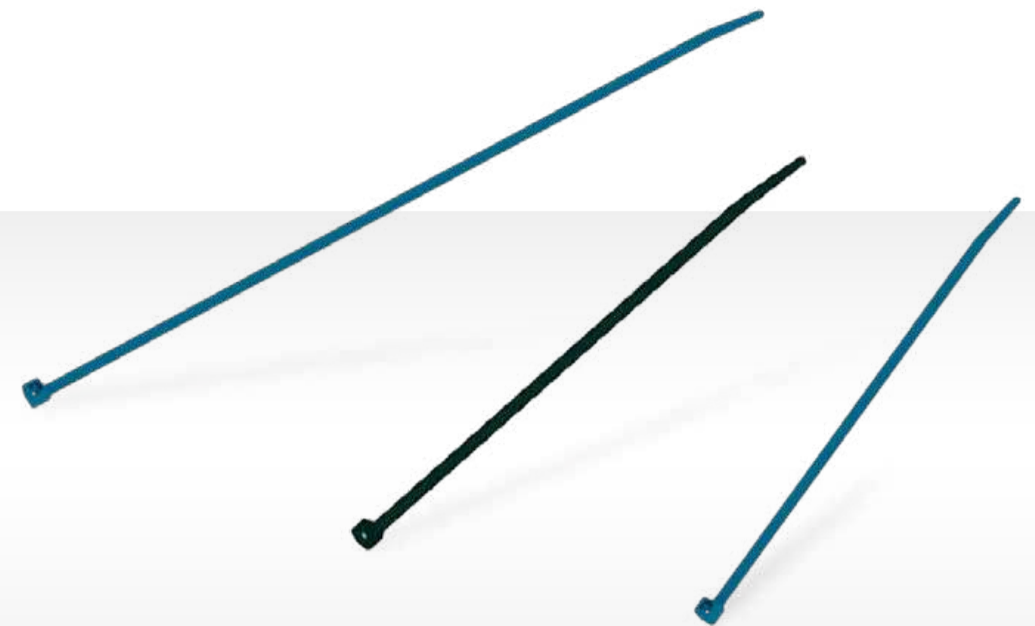
### Bornas de Riel

- Accesorios para Bornas de Riel
- Portafusible
- Cortocircuitable
- Conexión



### Sujeción y Fijación

- Amarres Detectables
- Amarres para Químicos



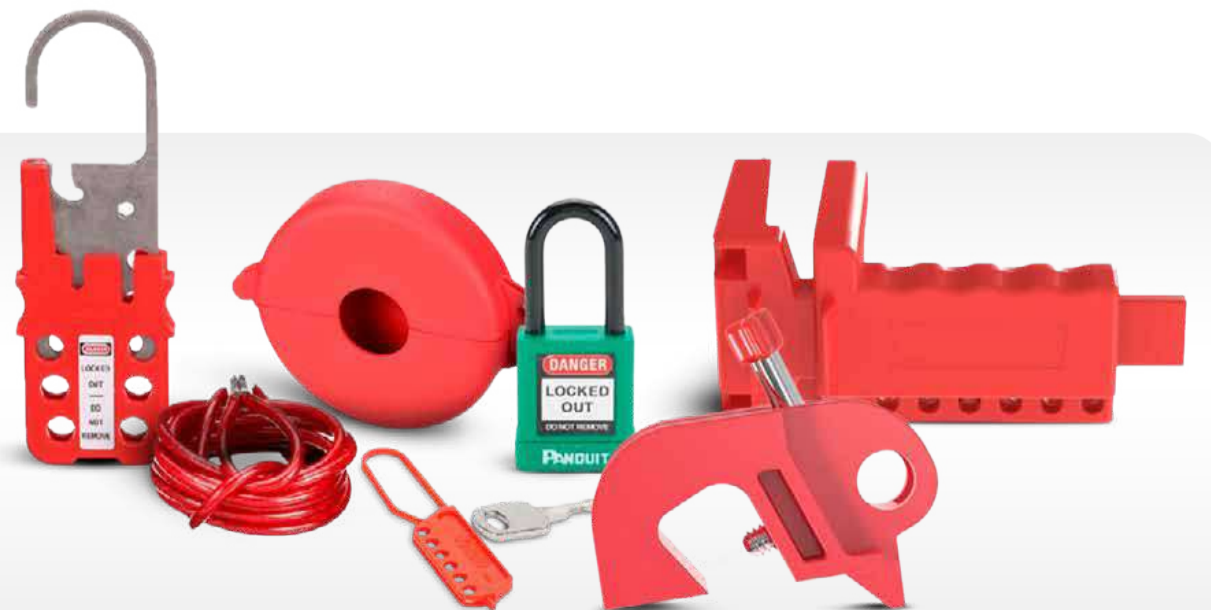
### Ducto y Canalización

- Bandeja Portacable Tipo Ducto
- Bandeja Portacable Tipo Escalera



### Protección y Seguridad

- Candados, Portacandados y Tarjetas de Bloqueo
- Seguros para Interruptor, Válvulas y Clavijas



Para mayor información, consulta:



## Categorías

### Sistema de Impresión

- Impresora de Escritorio
- Marcación para Cable
- Marcación para Dispositivos
- Marcación para Bornas



### Cable de Control e Instrumentación

- Cables de Control Multiconductor
- Cables de Instrumentación



### Distribución electrónica

- Accesorios para Distribución Industrial
- Confres y Tableros
- Tomas y Clavijas Industriales
- Conectores Industriales



### Cable Bus de Campo

- Cables Industriales Tipo Bus



### Sistemas de detección de incendios

- Paneles y redes de paneles.
- Dispositivos de notificación: alarmas visuales, sonoras y de techo.
- Dispositivos de Inicio: detectores de humo.
- Armarios, baterías, Stoppeer, repetidor IDNAC.



Para mayor información, consulta:



## Conectividad avanzada para redes críticas y telecomunicaciones



### Nuestra oferta comercial



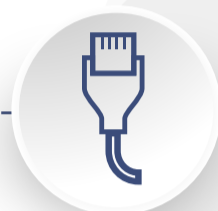
• Marcación de cables y paneles.



• UPS y alimentación segura para redes.



• Rack, gabinetes y organización de cableado.



• Cableado estructurado UTP, FTP y fibra óptica.



• Instrumentos de prueba y certificación de redes.



• Soluciones activas: switches, routers, convertidores.

## Conectamos personas, sistemas y posibilidades.

En **MEM** creemos que la conectividad no es solo tecnología: es progreso, es eficiencia, es seguridad.

### Aliados Estratégicos



Para mayor información, consulta:

Página Web



Tienda Virtual



WhatsApp





## Categorías

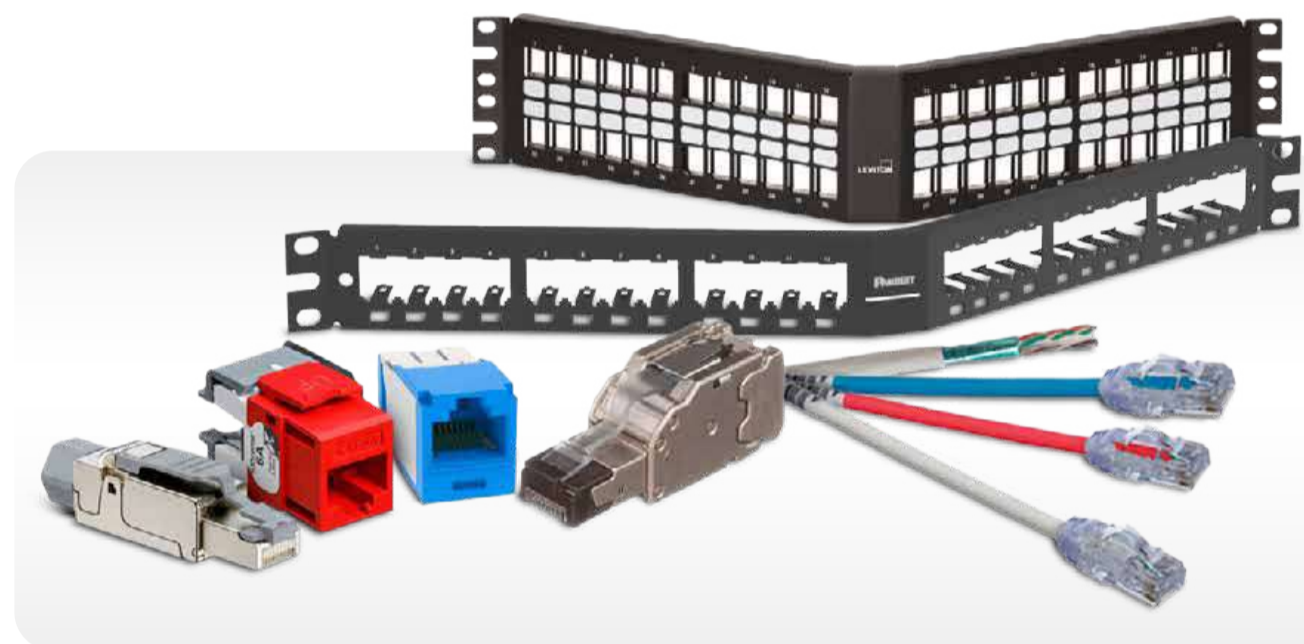
### Equipos Activos

- Switch y Router Hogar
- Switch Cctv
- Switch y Router Empresa
- Access Point



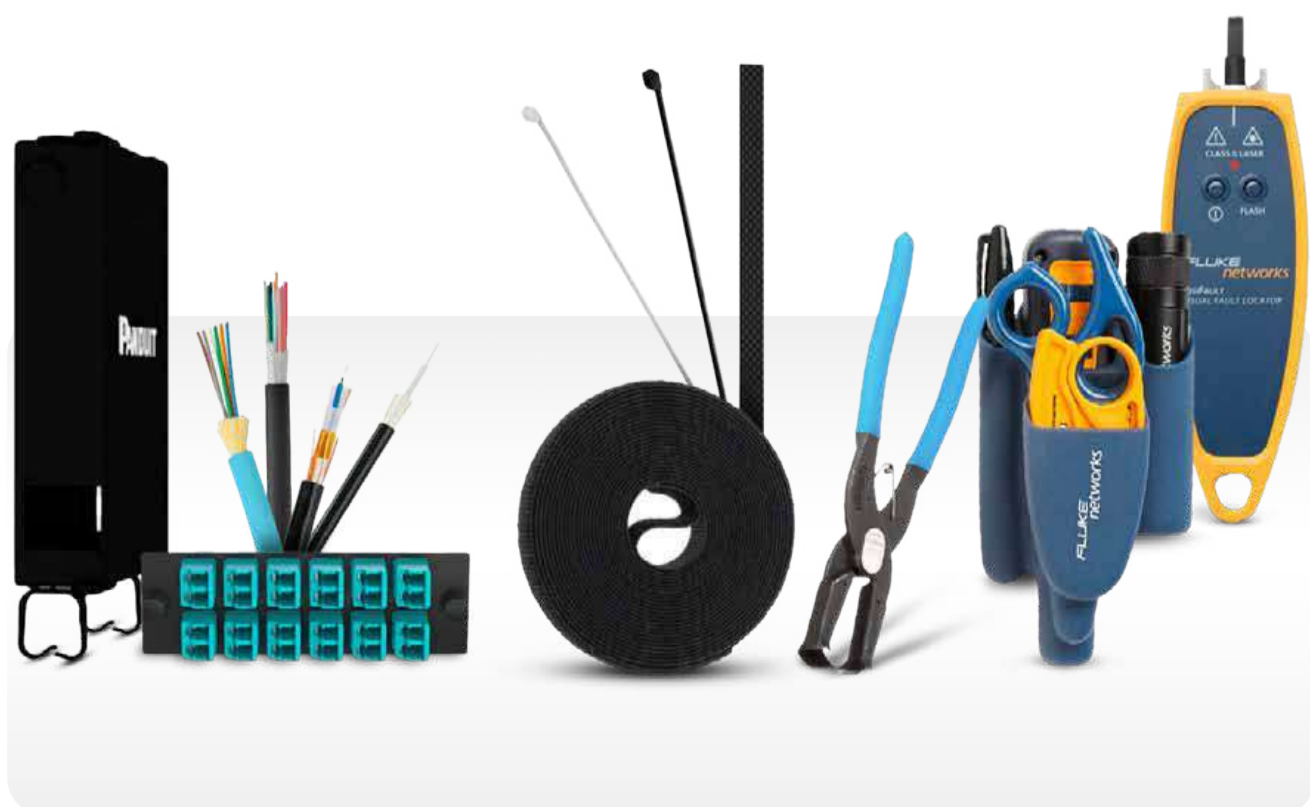
### Red Cableada Blindada

- Accesorios Red Cableada Blindada
- Categoría 5E Blindada
- Categoría 6A



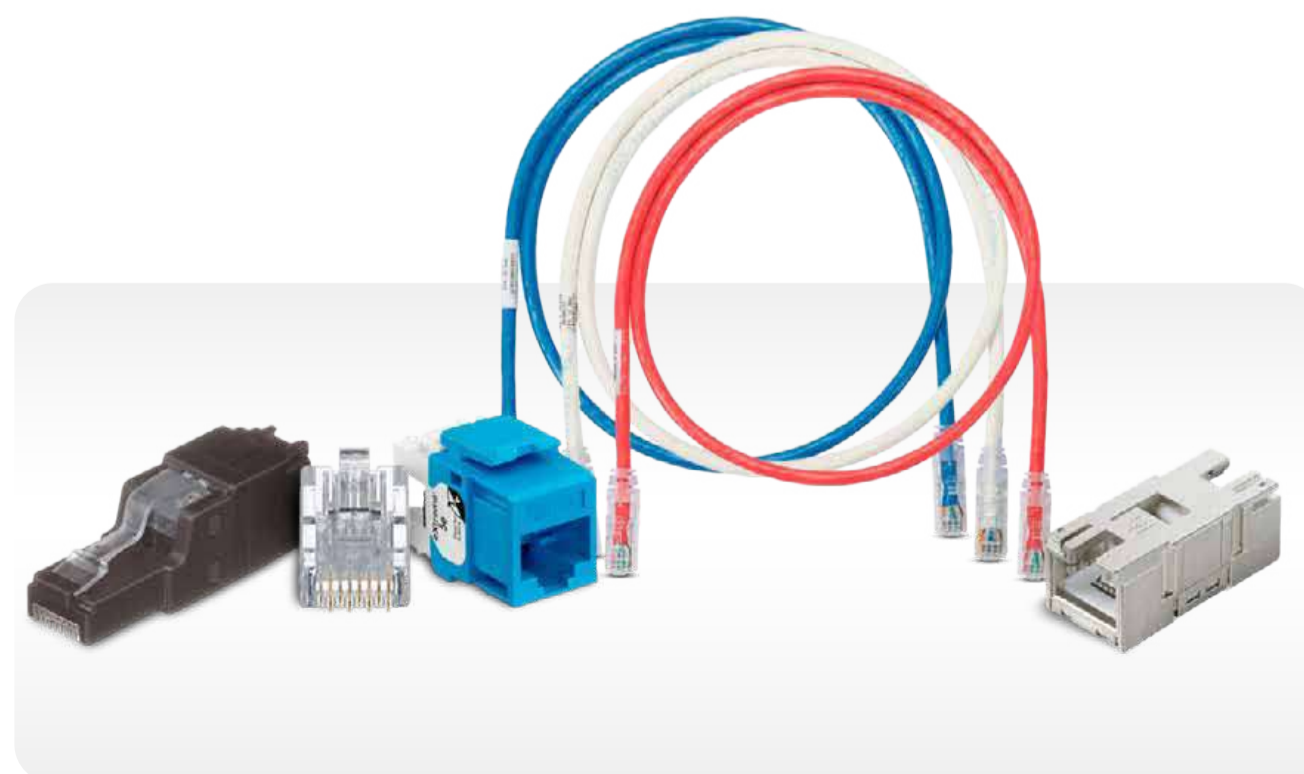
### Fibra Óptica

- Cable de Fibra Óptica
- Amarres y Velcro
- Conectividad
- Herramientas



### Red Cableada Utp

- Categoría 5E
- Categoría 6
- Categoría 6A



Para mayor información, consulta:



## Categorías

### Equipos FLUKE

- Equipos de Core
- Certificadores



### UPS

- Online



### Herramientas

- Ponchadora Rj45



### PDU

- Organización Fibra Óptica
- Pdu Básicas



Para mayor información, consulta:

[Página Web](#)

[Tienda Virtual](#)

[WhatsApp](#)



## Categorías

### Rack y Gabinetes

- Interactivas
- Rack Abiertos
- Gabinetes
- Montaje de Pared



### Organización de Cableado

- Organizadores Horizontales
- Organizadores Verticales



### Ducto y Canalización

- Canaleta Metálica y Troquetes



### Marcación

- Accesorios para Impresora
- Cartuchos
- Impresoras



Para mayor información, consulta:

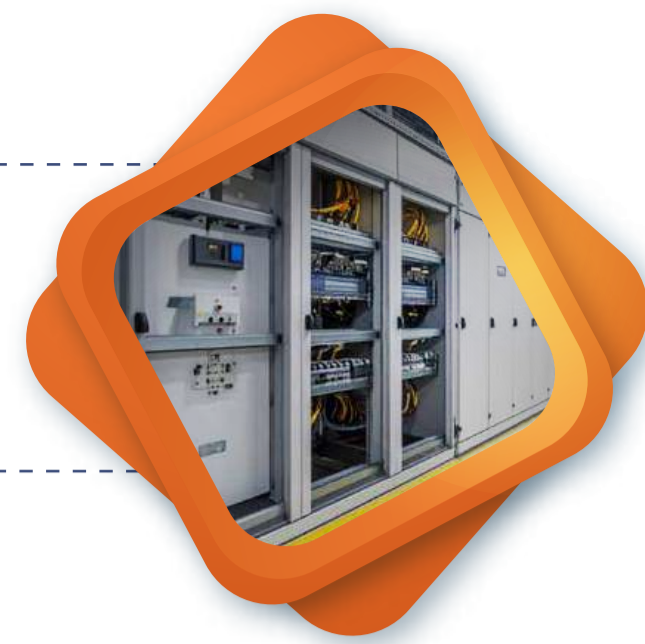
[Página Web](#)

[Tienda Virtual](#)

[WhatsApp](#)



## Distribución eficiente de energía y cableado estructurado



### Nuestra oferta comercial



• Sistemas de iluminación LED y solar.



• Automatización y ahorro energético.



• Canalización: ductos, bandejas, cajas.



• Conductores para baja y media tensión.



• Protección eléctrica y calidad de energía.



• Aparatos eléctricos para industria y hogar.



• Medición eléctrica y sensores de ocupación.

### Aliados Estratégicos



Para mayor información, consulta:

Página Web

Tienda Virtual

WhatsApp



## Categorías

### Distribución Eléctrica

- Cintas Aislantes
- Conector Autodesforre y Resorte
- Interruptor Termomagnético Enchufable
- Cofres y Tableros Comerciales
- Tomas y Clavijas Uso Comercial
- Interruptor Termomagnético Tipo Riel



### Protección Eléctrica

- Reguladores
- Multitomas



### Aparatos Eléctricos

- Interruptores y Tomacorriente Comercial
- Interruptores y Tomacorriente Residencial



### Cable de Cobre

- Alambres
- Flexible Monoplares
- Flexible Multiconductor
- Paralelo
- Soldadores
- Triplex
- LHFR-LS
- Flexibles de Potencia



Para mayor información, consulta:



## Categorías

### Terminales y Empalmes de Control

- Empalmes para Cable de Cobre
- Terminales para Cable de Aluminio
- Terminales para Cable de Cobre



### Cajas y Condulestas

- Caja Hexagonales
- Cajas Rectangulares
- Conduletas Comercial
- Para Piso
- Cajas de Salida Plásticas
- Cajas de Salida Metálicas



### Ducto y Canalización

- Tubo Pvc y Accesorios
- Tubo Rhl Pensa
- Tubo Emt y Conectores
- Coraza Plástica y Metálica
- Tubo Galvanizado y Accesorios
- Canaletas Ranuradas
- Canaleta Plástica y Accesorios
- Bandeja Portacable Tipo Malla



### Identificación

- Portamarcador
- Hojas de Marcación
- Numeradores
- Termo Encogibles



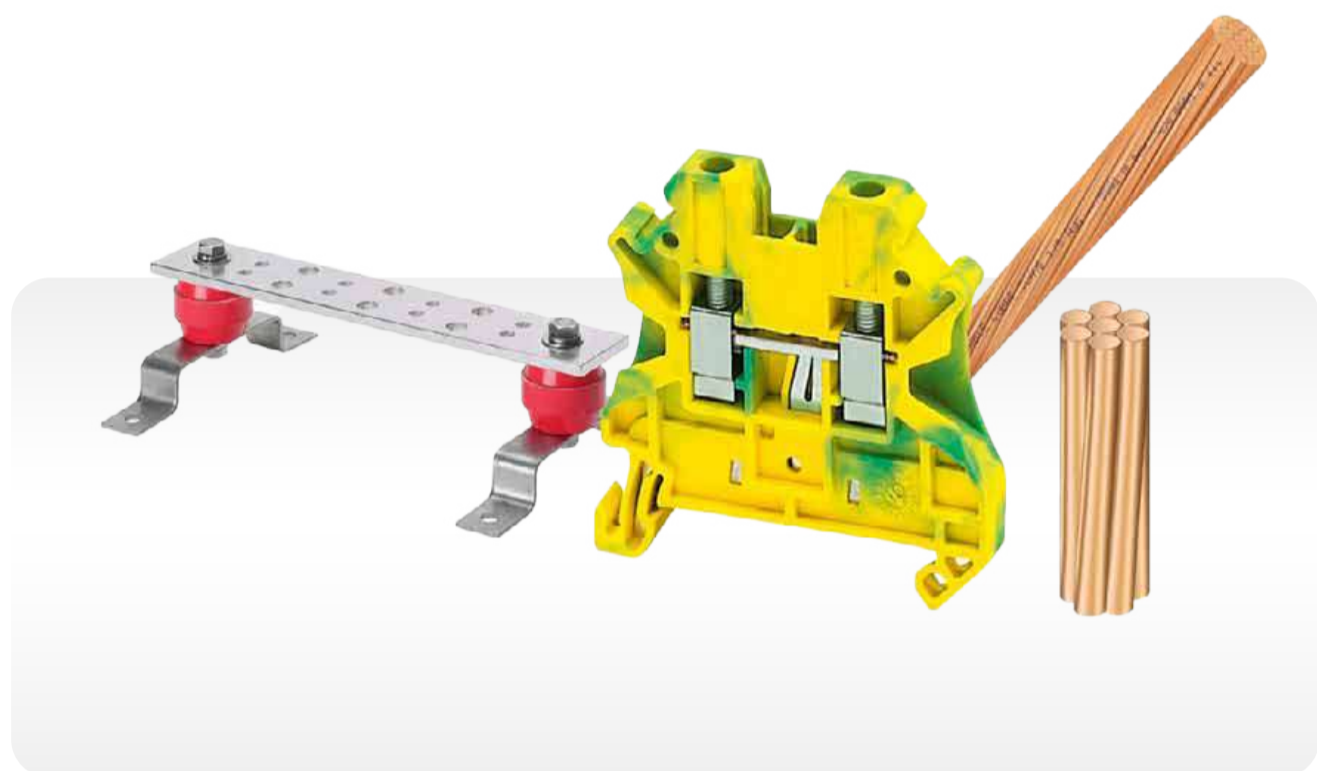
Para mayor información, consulta:



## Categorías

### Puesta Tierra

- Barrajes
- Hidrosolta
- Conectores para Tierra
- Soldadura
- Varillas
- Cable Desnudo



### Herramienta

- Pelacables
- Detector de Voltaje
- Multímetro



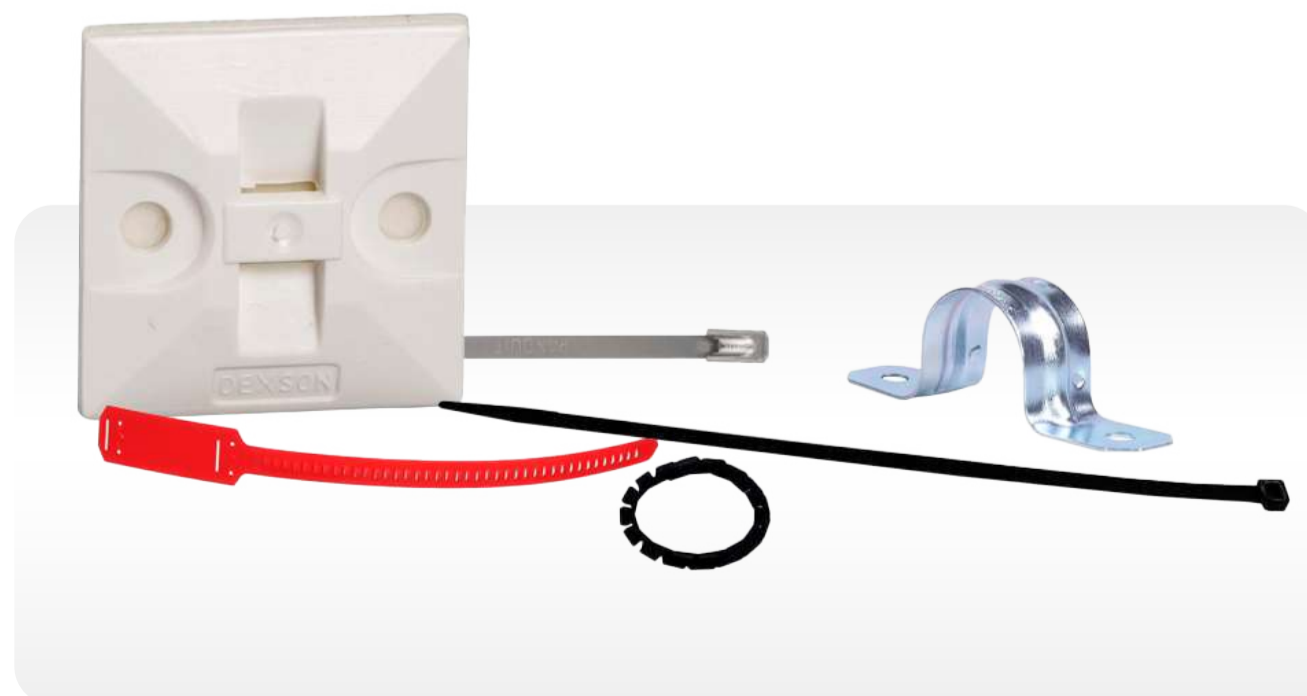
### Iluminación

- Residencial
- Comercial
- Control de Iluminación



### Sujeción y Fijación

- Amarres Plásticos
- Base Adhesiva
- Esporal Plástica
- Amarre Metálico
- Grapas Metálicas
- Riel Chanel
- Accesorios
- Grapa Ajustable



Para mayor información, consulta:

Página Web



Tienda Virtual



WhatsApp



Síguenos:



@MaterialesEléctricosyMecánicos



 [tiendavirtual.mem.net.co](https://tiendavirtual.mem.net.co)

# Contáctenos



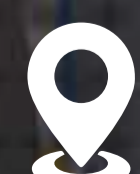
+(57) 313 208 2599  
+(57) 316 581 9860



(601) 334 7666  
(601) 744 4666



asesor.virtual@mem.net.co  
www.mem.net.co



Sede Puente Aranda  
Cra. 44 #20C - 07