

# Prensacables y Tapones

Gris Tapones

	Rosca	Φ cable (mm)		Empaque	Código STECK
		Min	Max		
<b>PG</b> ROSCA PARA MOTOR	7	12,5	18,4	100	<b>S-001</b>
	9	15,2	20,5	100	<b>S-002</b>
	11	18,6	22,7	100	<b>S-003</b>
	13,5	20,4	25,7	100	<b>S-004</b>
	16	22,5	25,5	100	<b>S-005</b>
	21	28,3	31,5	50	<b>S-006</b>
	29	37,0	43,5	50	<b>S-007</b>
	36	47,0	58,0	50	<b>S-008</b>
<b>BSP</b> ROSCA GÁS	1/4"	13,2	17,5	100	<b>S-021</b>
	3/8"	16,7	21,8	100	<b>S-022</b>
	1/2"	21,0	24,0	100	<b>S-023</b>
	3/4"	26,4	31,3	100	<b>S-024</b>
	1"	33,3	38,5	50	<b>S-025</b>
	1.1/4"	41,9	49,3	50	<b>S-026</b>
	1.1/2"	47,8	53,2	50	<b>S-027</b>



## Cajas LOGICBOX

Cajas de pase y derivación

Dimensiones internas (mm)	IP	Empaque	Código STECK
32 X Φ61	44	5	<b>SLB.065</b>
		5	<b>SLB.065C</b>
5		<b>SLB.080</b>	
5		<b>SLB.080C</b>	
32 X Φ75			



Dimensiones internas (mm)	IP	Empaque	Código STECK
80 x 80 x 44	52	5	<b>SLB.088C</b>
	54	5	<b>SLB.088</b>
102 x 102 x 55	55	5	<b>SLB.211.C</b>
		5	<b>SLB.211</b>
		5	<b>SLB.211.TC</b>
		5	<b>SLB.211.T</b>
		5	<b>SLB.261.C</b>
154 x 110 x 70	55	5	<b>SLB.261</b>
		5	<b>SLB.261.TC</b>
		5	<b>SLB.261.T</b>
170 x 145 x 90	55	3	<b>SLB.271.C</b>
		3	<b>SLB.271</b>
		3	<b>SLB.271.TC</b>
		3	<b>SLB.271.T</b>
		3	<b>SLB.331.C</b>
		3	<b>SLB.331</b>
234 x 174 x 90	55	3	<b>SLB.331.TC</b>
		3	<b>SLB.331.T</b>
		3	<b>SLB.331.AC</b>
		3	<b>SLB.331.A</b>
		3	<b>SLB.331.TAC</b>
		3	<b>SLB.331.TA</b>
300 x 220 x 120	55	2	<b>SLB.422.C</b>
		2	<b>SLB.422</b>
		2	<b>SLB.422.TC</b>
		2	<b>SLB.422.T</b>
		2	<b>SLB.422.AC</b>
300 x 220 x 148	55	2	<b>SLB.422.A</b>
		2	<b>SLB.422.TAC</b>
		2	<b>SLB.422.TA</b>



C: con pasacables de goma / T: tapa transparente / TC: tapa transparente y prensacables de goma

# Cajas LOGICBOX

Dimensiones internas (mm)	IP	Empaque	Código STECK
380 x 304 x 120	56	1	SLB.010.C
		1	SLB.210
		1	SLB.530.T
		1	SLB.430.T
460 x 384 x 120		1	SLB.011.C
		1	SLB.3111
		1	SLB.531.TC
		1	SLB.431.T
380 x 300 x 180		1	SLB.220.C
		1	SLB.420.C
		1	SLB.440.T
		1	SLB.520.TC
460 x 380 x 180		1	SLB.221
		1	SLB.621.N
		1	SLB.441.T
		1	SLB.721.TC

Dimensiones internas (mm)	IP	Empaque	Código STECK
114 x 141 x 91	56	1	SLB.302
144 x 228 x 91		1	SLB.303
		1	SLB.402
		1	SLB.403

Dimensiones (mm)	Empaque	Código STECK
460 x 380	5	SLB.PM1
380 x 300	5	S-000.002
170 x 145	5	SLB.PM2
234 x 174	5	S-000.055
300 x 220	5	SLB.PM3

Código STECK  
S-0418/D

## Cajas



## Cajas de derivación



## Placa de montaje de Fenolite 4mm



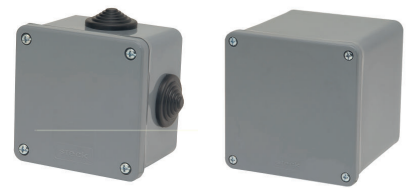
## Bisagra



# Cajas ICEBOX - Alta resistencia a impactos

## Cajas de Poliamida 6.6

Dimensiones internas (mm)	Características	IP	Empaque	Código STECK
100 x 100 x 47	Caja ciega	65	5	<b>S-303</b>
80 x 80 x 60	Caja con 4 conos tapa	54	5	<b>S-305</b>
	Caja ciega	65	5	<b>S-105</b>
100 x 100 x 60	Caja con 7 conos	54	5	<b>S-307</b>
	Caja ciega	65	5	<b>S-107</b>
100 x 100 x 100	Caja ciega	65	5	<b>S-308</b>



Dimensiones internas (mm)	Características	IP	Empaque	Código STECK
152 x 109 x 70	Caja con 10 conos	54	5	<b>S-309</b>
	Caja con 10 conos tapa transparente		5	<b>S-309/M</b>
	Caja ciega		5	<b>S-304</b>
	Caja con tapa transparente		5	<b>S-304/M</b>
196 x 142 x 84	Caja ciega	65	5	<b>S-306</b>
	Caja con tapa transparente		5	<b>S-302</b>
251 x 150 x 107	Caja ciega	65	5	<b>S-310</b>
	Caja con tapa transparente		5	<b>S-312</b>



# Cajas KICKBOX

## Cajas

Dimensiones internas (mm)	IP	Empaque	Código STECK
280 x 193 x 144	67	1	<b>SKB.8P</b>
		1	<b>SKB.8PA</b>
193 x 365 x 145	67	1	<b>SKB.8G</b>
265 x 430 x 181		1	<b>SKB.12</b>
480 x 265 x 183		1	<b>SKB.24</b>



## Accesorios

Descripción	Empaque	Código STECK
Agarradera	1	<b>S-KB.A</b>
Obturadores	50	<b>S.OB.5.DIN</b>
Soporte	1	<b>SKB.SUP</b>



## Cajas caladas para tomas

Descripción	Empaque	Código STECK
Caja 3 orificios	30	<b>S-6105</b>
Caja 3 orificios + alojamiento 4 DIN	30	<b>S-6100</b>
Caja 4 orificios	30	<b>S-4105</b>
Caja 4 orificios + alojamiento 8 DIN	12	<b>S-4100</b>
Tapa ciega	1	<b>S-610004</b>



# Tableros GOLDENBOX

Tableros de embutir

Dimensiones (mm) LxAxP	IP	Nº de módulos DIN	Puerta	Empaque	Código STECK
125 x 200 x 71	40	5	Sin	5	SG.B5.C
			Opaca	5	SG.B5.OC
			Transparente	5	SG.B5.TC
195 x 200 x 71		8	Sin	9	SG.B8.C
			Opaca	9	SG.B8.OC
			Transparente	9	SG.B8.TC
226 x 205 x 71		12	Sin	5	SG.B12.C
			Opaca	5	SG.B12.OC
			Transparente	5	SG.B12.TC
335 x 210 x 83		16	Sin	8	SG.B16.C
			Opaca	8	SG.B16.OC
			Transparente	8	SG.B16.TC
280 x 350 x 81	24	Sin	1	SG.B24.C	
		Opaca	1	SG.B24.OC	
		Transparente	1	SG.B24.TC	
280 x 515 x 81	36	Sin	1	SG.B36.C	
		Opaca	1	SG.B36.OC	
		Transparente	1	SG.B36.TC	
280 x 630 x 81	48	Sin	1	SG.B48.C	
		Opaca	1	SG.B48.OC	
		Transparente	1	SG.B48.TC	



# Tableros SILVERBOX

Tableros de superficie

Dimensiones (mm) LxAxP	IP	Nº de módulos DIN	Puerta	Empaque	Código STECK
50 x 145 x 71	40	2	Sin	20	SS.B2
94 x 141 x 71		4	Sin	20	SS.B4
144 x 210 x 89		5	Sin	5	SS.B5.C
			Opaca	5	SS.B5.OC
			Transparente	5	SS.B5.TC
210 x 210 x 89		8	Sin	8	SS.B8.C
			Opaca	8	SS.B8.OC
			Transparente	8	SS.B8.TC
277 x 210 x 89		12	Sin	8	SS.B12.C
			Opaca	8	SS.B12.OC
			Transparente	8	SS.B12.TC
310 x 383 x 104		24	Sin	1	SS.B24.C
	Opaca		1	SS.B24.OC	
	Transparente		1	SS.B24.TC	
310 x 540 x 97	36	Sin	1	SS.B36.C	
		Opaca	1	SS.B36.OC	
		Transparente	1	SS.B36.TC	
310 x 702 x 99	48	Sin	1	SS.B48.C	
		Opaca	1	SS.B48.OC	
		Transparente	1	SS.B48.TC	



# Tableros ECOBOX

Dimensiones (mm) LxAxP	IP	Nº de módulos DIN	Puerta	Empaque	Código STECK
114 x 141 x 115.2	55	4	Transparente	1	<b>SEB.4T.M</b>
146 x 214 x 109		4	Transparente	10	<b>SEB.4T</b>
			Opaca	10	<b>SEB.4O</b>
183 x 214 x 112		6	Transparente	5	<b>SEB.6T</b>
			Opaca	5	<b>SEB.6O</b>
234 x 214 x 117		9	Transparente	5	<b>SEB.9T</b>
			Opaca	5	<b>SEB.9O</b>
304 x 214 x 117		13	Transparente	1	<b>SEB.13T</b>
			Opaca	1	<b>SEB.13O</b>

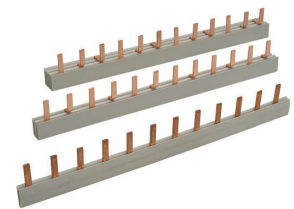
Tableros para exterior  
Tablero estanco p/boca DIN



## Conexiones y Accesorios para Tableros

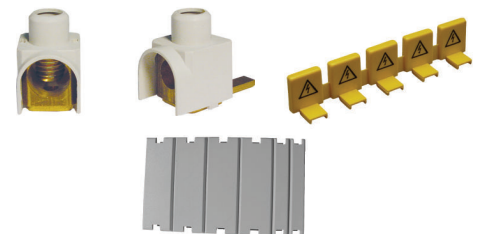
Regletas de conexión para interruptores DIN

Nº de fases	Corriente (A)	Nº de polos	Longitud (mm)	Empaque	Código STECK
Monofásico	80	1 x 12	210	20	<b>S-1F210.B</b>
Monofásico		1 x 16	285	20	<b>S-1F285.B</b>
Monofásico		1 x 57	1000	1	<b>S-1F1000.B</b>
Bifásico		2 x 6	210	20	<b>S-2F210.B</b>
Bifásico		2 x 8	285	20	<b>S-2F285.B</b>
Bifásico		2 x 28	1000	1	<b>S-2F1000.B</b>
Trifásico		3 x 4	210	20	<b>S-3F210.B</b>
Trifásico		3 x 5 + 1	285	20	<b>S-3F285.B</b>
Trifásico		3 x 19	1000	1	<b>S-3F1000.B</b>



Descripción	Aplicación	Empaque	Código STECK
Conector genérico	Para interconexión de polos (cable h/25 mm <sup>2</sup> )	1	<b>SCF-1000</b>
Conector genérico	Para interconexión de polos (cable h/50 mm <sup>2</sup> )	1	<b>SCF-2000</b>
Obturadores	Para cubrir espacios no utilizados	1	<b>S.OB.5.DIN</b>
Protector de conexiones de fases	Para proteger espacios no utilizados	1	<b>S-682003</b>

Accesorios



Conexiones de Neutro y Tierra

Cajas	Nº de terminales	Longitud (mm)	Empaque	Código STECK
SGB8	4	80	20	<b>SBTN5</b>
SGB5		80		<b>SBTN6A</b>
SGB12	6	100		<b>SBTN6B</b>
SGB16		100		<b>SBTN8A</b>
SSB8	8	140		<b>SBTN8B</b>
SSB12		180		<b>SBTN8CD</b>
SEB4	6	130		<b>SBTN8CD1</b>
SEB9				<b>SBTN12I</b>
SEB13				<b>SBTN12I</b>
SEB6	10	160		<b>SBTN14</b>
SGB24		170		<b>SBTN18I</b>
SGB36				
SGB48	12	220		
SSB24		110		
SSB36				

