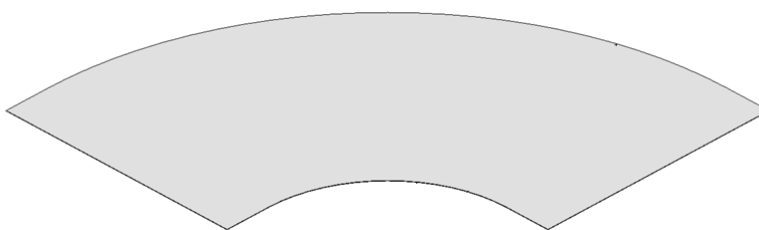


NÚMERO FT	0013
VERSIÓN FT	3.0
FECHA	13/09/2016



REFERENCIA	TCHSPG(AA)(GR)(RC)
DESCRIPCIÓN (1)	Tapa Curva Horizontal para Bandejas Portacables en acero Galvanizado en Continuo
DESCRIPCIÓN (2)	
PLANO REF.	TCHSPG(AA)(GR)(RC)
OTROS NOMBRES	Tapa Curva Horizontal

DETALLE CODIFICACIÓN	TCHSPG(AA)(GR)(RC)	RC: Radio de Curvatura (cm)
	AA: Ancho (cm)	* Pueden ser en Calibres 20 y 18
	GR: Grados de Giro (°)	* Si llevan una I al final, son tapas inferiores.



Las Tapas van desde ancho 10 hasta 90 cm. Sólo se debe tener en cuenta el ancho, pues el alto de la bandeja no influye en su instalación. El Grado de Giro puede ser de 45° ó 90° y los Radios de Curvatura de 30 ó 60 cm.

**MATERIALES**

Acero al carbón. Especificaciones del acero según ASTM A653/A653M; ASTM A36/A36M.

**ACABADOS**

\* Galvanizado en Continuo, según Norma ASTM A653/A653M

**NORMAS CUMPLIDAS:**

\* NEMA VE1-2009      \* RETIE      \* UL      \* NTC 2050

**USOS CONOCIDOS:**

Proteger los cables contra el polvo o cualquier otro agente contaminante.

**ELABORÓ**

ING. CÉSAR AUGUSTO GIL C

**APROBÓ**

ING. ADRIANA CARDONA

**NOTA:**

Las características técnicas indicadas pueden cambiar sin previo aviso procurando la mejora del producto.